



FLOW

EINRICHTEN
IN ALLEN
DIMENSIONEN

Das frei
skalierbare
Einrichtungs-
konzept
für Ihr
Objekt

Ein neues Denken für die Objekt- Einrichtung.



Weltweit verändern sich urbane Strukturen hochdynamisch: Die demografische Entwicklung verlangt nach Lösungen für neue Wohn- und Lebenswelten, die Urbanisierung formuliert neue Ansprüche an Architektur; und Investoren definieren klare Renditeziele für ihre Investments.

Diese Entwicklungen stellen Entscheider im Objektgeschäft vor neue Herausforderungen. Gefragt sind qualitativ wettbewerbsfähige Einrichtungskonzepte mit transparenten Kostenstrukturen. Zugleich sind skalierbare Lösungen gefragt, die Veränderungen und Erweiterungen ermöglichen – und auch die Kombination unterschiedlicher Preis-, Design- und Verarbeitungskategorien.

FLOWW ist ein neues, sofort anwendbares Einrichtungskonzept für Objektentscheider, das für diese Themen neue Perspektiven eröffnet. Mit FLOWW bündeln fünf Kompetenzmarken aus der Wiemann-Welt ihr Know-how und ermöglichen Entscheidern den direkten Zugriff auf ein kombiniertes Portfolio, das alle Wohn- und Schlafräumkonzepte abdeckt.

Heute möchte ich Sie einladen, das Konzept von FLOWW näher kennenzulernen.

Ihr

MARKUS WIEMANN

Gesellschafter
der FLOWW-Kompetenzmarken



5-Sterne-Resort,
Apartment-Anlage,
Hideaway,
Themenpark-Accommodation,
Seniorenresidenz,
Boutique-Hotel
Motel,
Mikroapartment,
Hostel,
Wellness-Resort,
Bed & Breakfast,
Alles im FLOWW.



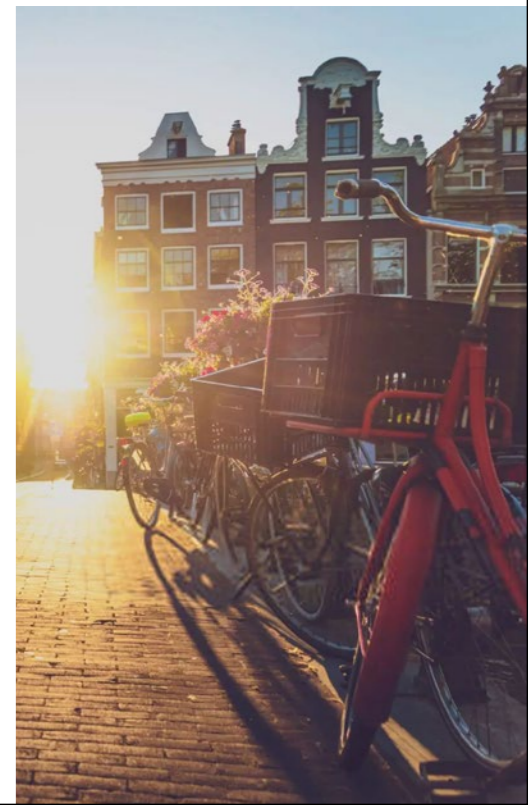
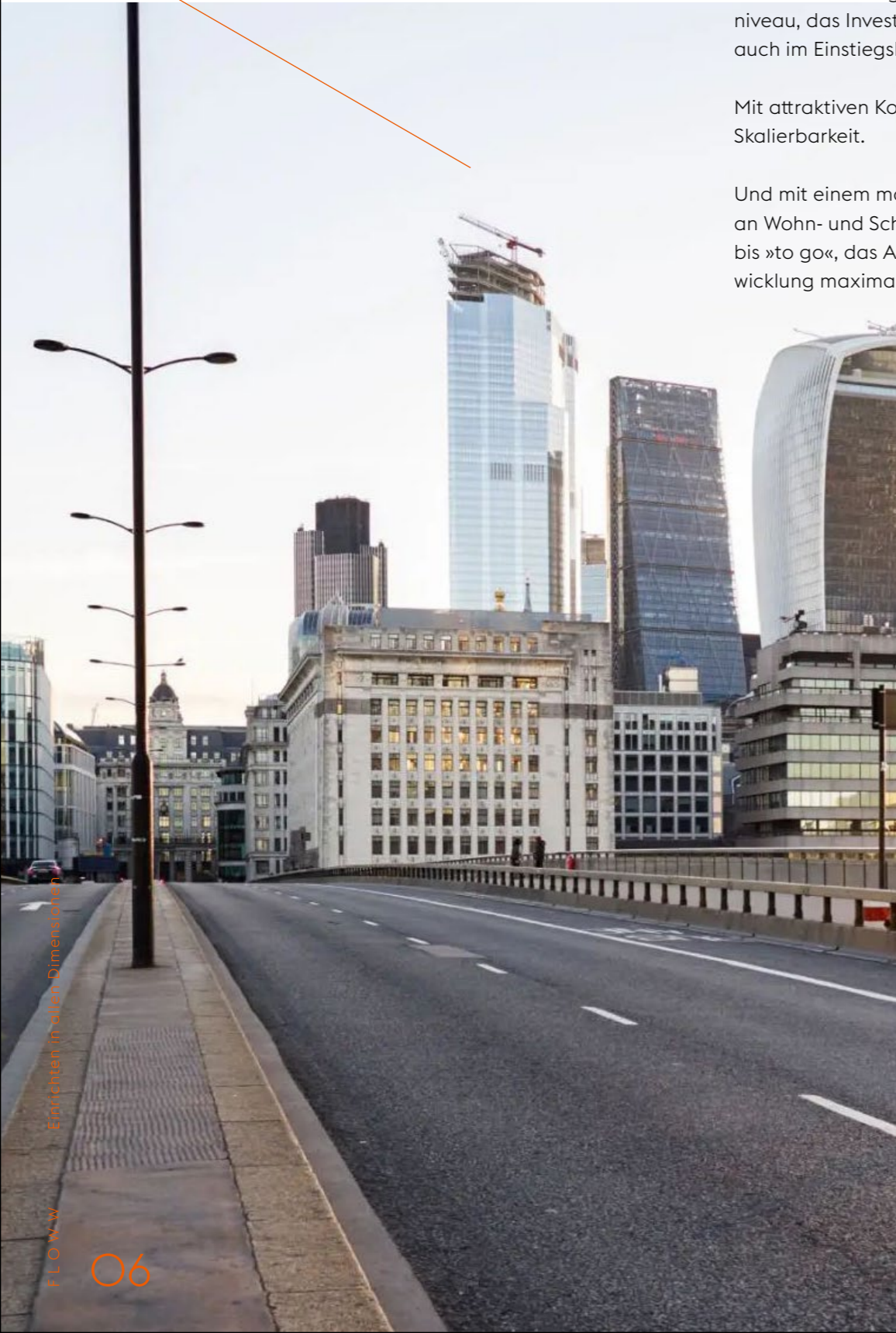
OBJEKT- EINRICHTUNG VOM ENTSCHEIDER AUS GEDACHT.

Entscheider wollen bedarfsgerecht einrichten und benötigen dafür unterschiedlichste Konzepte und Designs: auch in Kombination und auch mit großen Volumina.

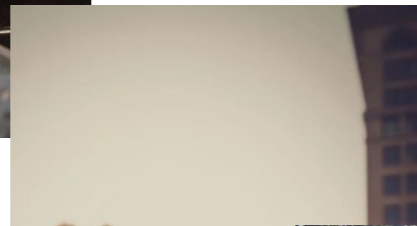
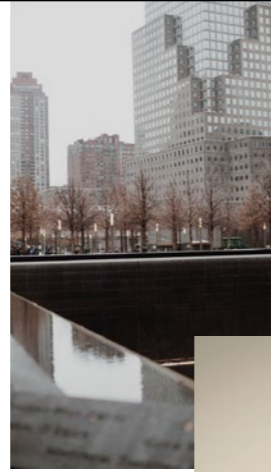
Auf einem durchgängig hohen Qualitätsniveau, das Investitionssicherheit gibt: auch im Einstiegsbereich.

Mit attraktiven Kostenstrukturen und hoher Skalierbarkeit.

Und mit einem maximal breiten Spektrum an Wohn- und Schlafmöbeln von »Premium« bis »to go«, das Auswahl, Order und Abwicklung maximal vereinfacht.



DAS IST DIE IDEE VON FLOWW.



Ein Ansprechpartner für Sie.
Fürs Schlafen und fürs Wohnen. Für alle Objekte und alle Räume. Und für alle Preis- und Designstufen.

FLOWW steht für ein Konzept, das für Luxus-Hotelketten ebenso attraktiv ist wie für Budget-Hotels an der Autobahn und für Jugendherbergen ebenso sinnvoll wie für komplett möblierte Apartmentanlagen.

MEHR BANDBREITE, WENIGER KOMPLEXITÄT, DAS IST FLOWW.

Kein Anbieter im Markt könnte das FLOWW Konzept alleine umsetzen. Sinnhaftig umgesetzt werden kann das FLOWW-Konzept nur dann, wenn mehrere Hersteller dahinterstehen, die in Summe das komplette Wohn- und Schlafspektrum mit allen Design- und Preisstufen abdecken.

Die Unternehmen der Wiemann Welt erfüllen diese Voraussetzung. Über FLOWW erhalten Objekteinrichter den direkten Zugriff auf fünf Möbelspezialisten, mit denen sich jedes Objekt bedarfsgerecht einrichten lässt, immer »Made in Germany«.

FEMIRA



OTTEN



WIMEX

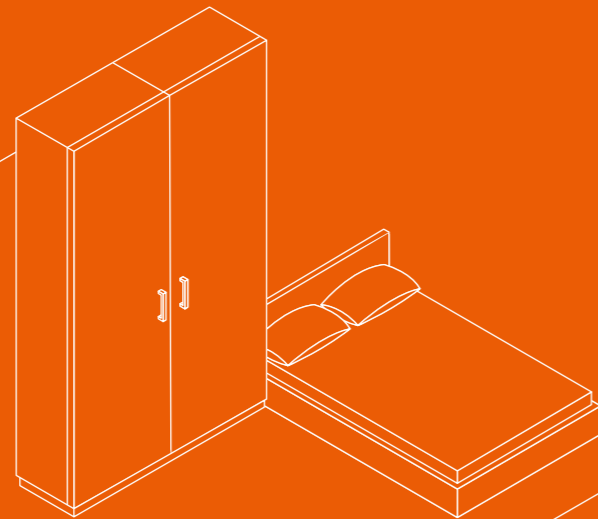


FLOWW

LODDENKEMPER



WIEMANN



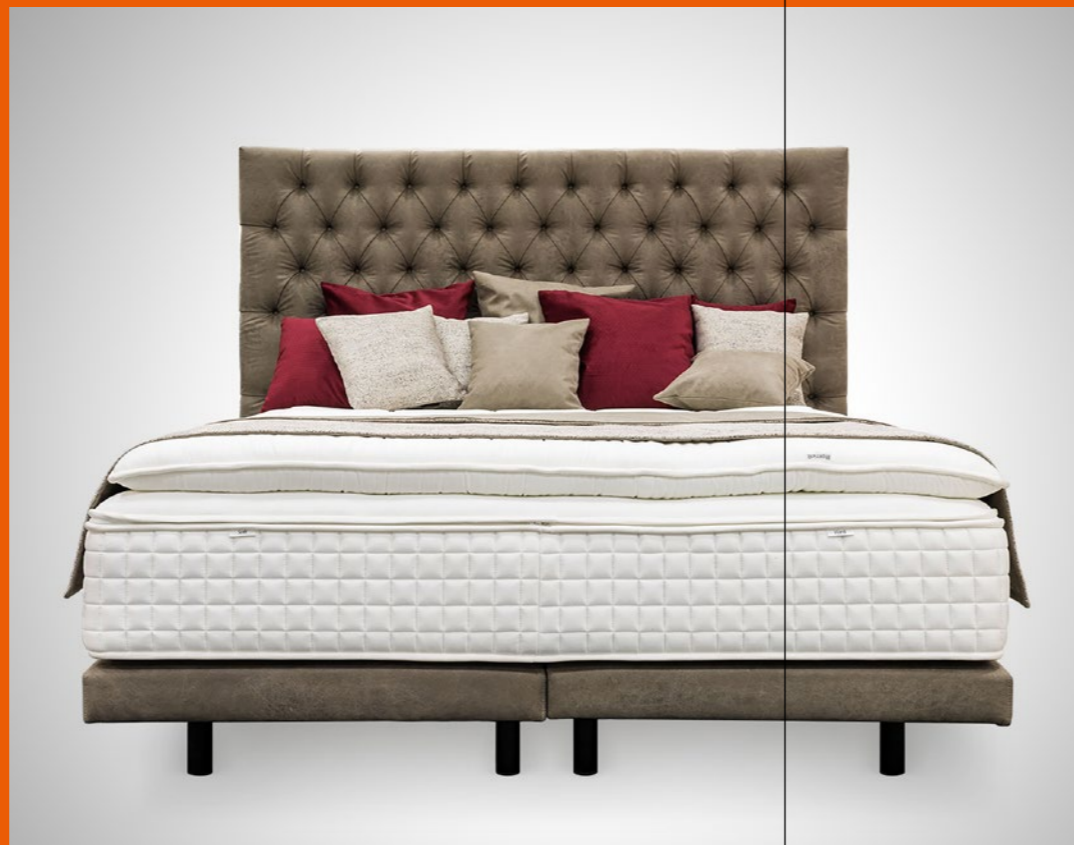
FEMIRA



Über 220 Jahre Polstermöbel-Erfahrung, über 60 Jahre Know-how in Matratzen und Betten: femira bietet alles, was guter Schlaf braucht. Mit Premium-Bettsystemen, Federholzrahmen, Matratzen, Toppfern und Kissen in Manufakturqualität.

Als Schlaf-Spezialist ist Otten im Volumengeschäft mit rund 150 Mitarbeitenden der richtige Partner für Polsterbetten, Boxspringbetten und Bettrahmen. Otten greift auf über über 80 Jahre Expertise zurück und bietet Objektentscheidern zudem die Möglichkeit individueller Customizing-Konzepte.

OTTEN



LODDENKEMPER



Zeitlose Schlaf- und Wohnmöbel in Premiumqualität und mit besonders hohem Individualisierungsgrad: Loddenkemper bietet mit äußerst variablen Raumsystemen hohe Flexibilität und überzeugt durch eine außergewöhnliche Kompetenz in Massivholz- und Lackverarbeitung. Daher sind nach Prüfung auch individuell nach Kundenvorgabe gestaltbare Möbel möglich.



Zerlegte Mitnahmemöbel »Made in Germany« für kleine Budgets: Mit über 100 Jahren Erfahrung fertigt Wimex Baby-, Jugend- und Studiomöbel an mehreren Standorten in Deutschland. Das Portfolio reicht vom Einzelschrank über komplette Schlafzimmer bis hin zu jungen Einrichtungskonzepten – mit zuverlässiger Qualität im zeitgemäßen Design.

WIMEX

Gegründet 1900 als Tischlerei, bietet Wiemann ein breites Programm für Schlafzimmermöbel, hochwertig designed mit Naturholz teilmassiv, Glas und Chrom. Über 450 Schlafzimmern pro Tag werden in über 25 Länder geliefert. Aus einem breiten Baukasten heraus können viele Kundenwünsche berücksichtigt werden.

WIEMANN





DAS SIND DIE 7 VORTEILE VON FLOWW.

- 1 Mit FLOWW genügt ein Ansprechpartner, um eine komplette Objekteinrichtung im Wohnen und Schlafen umzusetzen.
- 2 FLOWW ermöglicht hochflexibel die absolut freie Kombination von Designstilen, Preisklassen und Qualitätsstufen.
- 3 Mit FLOWW setzen Entscheider durchgängig auf »Made in Germany«-Qualität.
- 4 Über FLOWW lassen sich Preisvorteile realisieren.
- 5 FLOWW ermöglicht den zentralen Zugriff auf ein so tiefes Wissen, wie es ein Anbieter alleine niemals zur Verfügung stellen könnte.
- 6 Beratung, Auswahl, Orderprozess und Abwicklung werden mit FLOWW maximal vereinfacht.
- 7 FLOWW ist hoch skalierbar: Änderungen, Ergänzungen oder Erweiterungen sind über den bekannten Ansprechpartner möglich.



Unser FLOWW Team steht für Sie bereit.

Wir beraten Sie umfassend für eine exakt auf Ihre Anforderung skalierbare Objektlösung, koordinieren die Umsetzung, sichern das Qualitätsmanagement und stehen Ihnen langfristig als betreuender Partner zur Seite.

Schreiben Sie uns: hello@floww-project.com
Oder rufen Sie uns an: 05401 852 750

IHR ANSPRECHPARTNER FÜR FLOWW.



SPRECHEN
SIE MIT
UNS ÜBER
DIE DETAILS.
JETZT.

FLOWW

FLOWW ist ein
Angebot der Marken

femira.

Loddenkemper

OTTEN

wimex

WIEMANN 